

# MotionKit

## Bauanleitung

**TINY  
SUPER  
LAB**

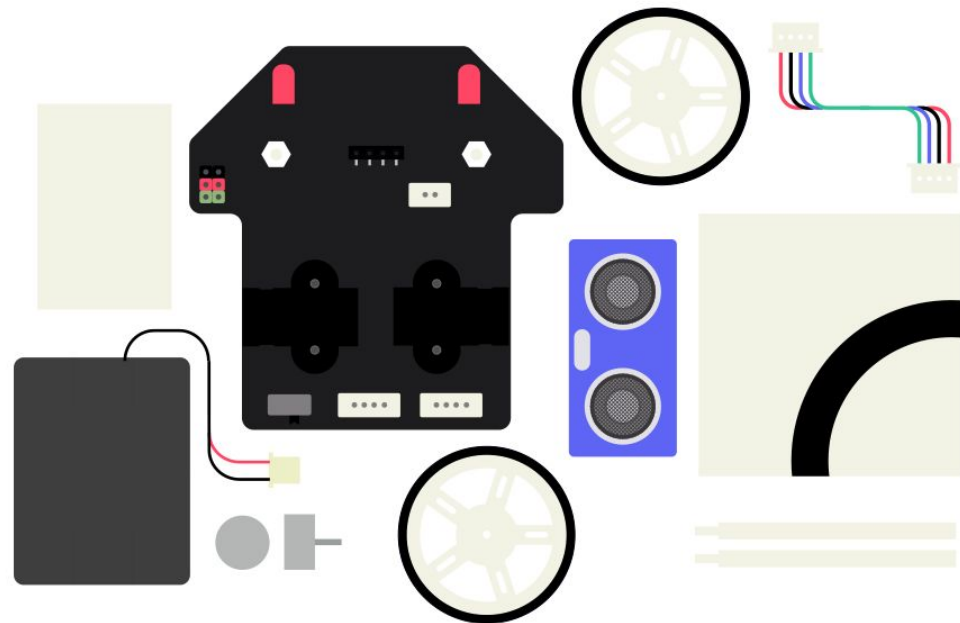
### Inhalt

- MotionKit Platine
- Ultraschallsensor
- 2 x Räder
- Batteriehalter (3 x AAA)
- Grove Kabel
- 2 x Halterungsstäbe mit Schrauben
- Trackmap

Weitere Informationen:



<https://tinysuperlab.com/>



1

2x



Die beiden Räder lassen sich ganz einfach links und rechts anstecken. Ein Werkzeug wird nicht benötigt.



2

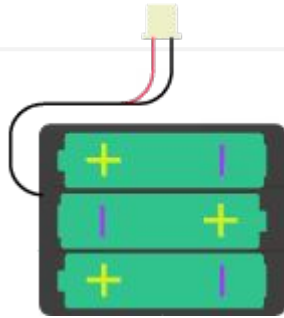
2x



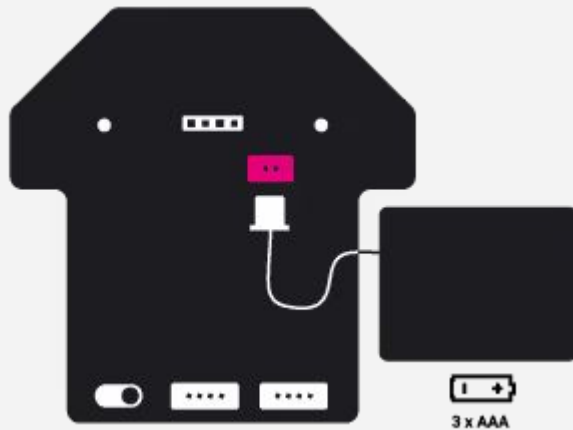
Die beiden weißen Stäbe werden senkrecht in die MotionKit Platine geschraubt. Sie dienen der Befestigung des Calliope mini.



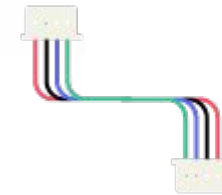
3



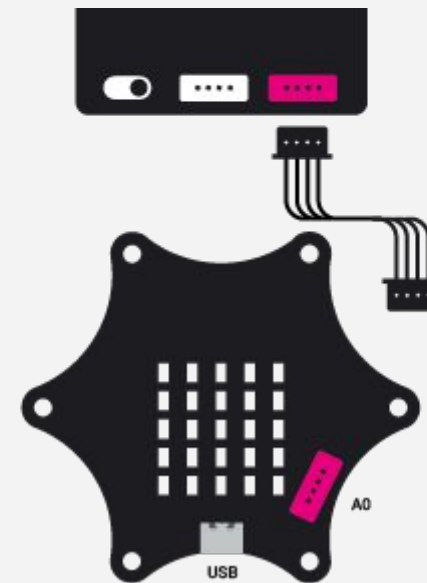
Verbinde den Stecker des **Batteriefachs** mit der MotionKit Platine. Fixiere das Batteriefach mit dem **doppelseitigen Klebestreifen**.



4



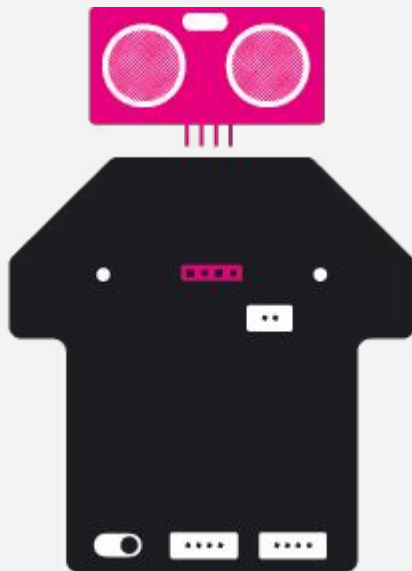
Verbinde den Calliope mini mit Hilfe des **Grove-Kabels** mit der MotionKit Platine. Das Grove-Kabel wird in den **A0-Anschluss** auf dem Calliope mini gesteckt sowie in einen der Grove Anschlüsse auf der MotionKit Platine.



5



Der Ultraschallsensor wird über die 4 Metall-Ärmchen an das MotionKit gesteckt. Die „Augen“ des Ultraschallsensors sollten noch vorne gucken.



Bei Rückfragen stehen wir gerne zur Verfügung.

Du kannst dich per E-Mail [info@tinysuperlab.com](mailto:info@tinysuperlab.com) an uns wenden.

**tinysuperlab.com**